

学校案内



学校法人 理知の杜

理知の杜日本語学校 函館校

RICHINOMORI JAPANESE LANGUAGE SCHOOL HAKODATE



理事長挨拶

理知の杜日本語学校函館校は、グローバル化が急速に進む環境の中で留学生のみなさんに、理知の杜日本語学校函館校での留学生活・学習を通して、今後の日本社会の発展や留学生のみなさんの母国の発展、または世界の発展に貢献できる人材の育成が目的です。

そのためにも、環境整備・教職員の教育にも力を注ぎ、留学生のみなさんが「理知の杜日本語学校函館校に留学して良かった」、そう感じることができるよう取り組みをしています。

理知の杜日本語学校函館校での留学生活を通して、多くの人々とふれあい、異なる考え方を知ることが、人としての大きな成長に繋がるような大切な学習の場になると考えています。

理知の杜日本語学校函館校は、ともに成長し、ともに分かち合い、ともに喜び合いたい留学生を待っています。

学校法人理知の杜
理事長

麦島 善光

教職員からのコメント

理知の杜日本語学校函館校は、北海道函館市にある日本語学校です。外国人留学生に対する日本語教育を行い、国際的人材を育成することを目的として2022年4月に開校します。

函館校は、学校法人理知の杜グループの日本語学校として、岡崎、豊橋、仙台、東京に続き、5校目となります。

(有名な観光地 函館)

理知の杜日本語学校函館校は、豊かな自然に囲まれた北海道の有名な観光地、函館にあります。函館は年間500万人以上が訪れる観光都市です。これまで何度も「日本で最も魅力的な都市」に選ばれ、美しい夜景や新鮮な海の幸、歴史豊かな町並みなどが人気です。

(学生のニーズに応える教育内容、進学・生活サポート)

函館校は、優秀な日本語教師が、学生の日本語能力に応じて、さまざまな教材を使って、授業を行い、多様な学生のニーズに応える充実した日本語教育を展開します。生活面でも、中国語や英語が話せる教職員が親切できめ細かな生活指導で留学生活をサポートします。

理知の杜日本語学校函館校は、留学生が日本語を学習しやすい、そして生活しやすい環境の中で、日本語教育を提供し、国際社会に役立つ人材を育成します。

理知の杜日本語学校函館校 教職員一同

学校の特徴

1. 日本語能力の養成

初級・中級・上級レベルに分かれ、「話す・聞く・読む・書く」の4技能をバランスよく伸ばします。また、教室の中だけでなく、教室の外に出て様々な日本語に触れることで、自然な日本語の習得と日本語でのコミュニケーション能力の向上を目指します。

2. 教師陣の魅力

熱心で誠意あふれる教師陣がそろっており、学生一人一人の日本語能力の向上を全面的にサポートします。明るく元気な教師陣の、楽しくてよくわかる授業をあなたも受けてみませんか。

3. 進学をサポート

本校は、学生が日本の大学や大学院、専門学校への進学を実現できるように、きめ細やかな進学指導を行います。志望校を探すための「進学説明会」や個人面談の実施、「日本留学試験（日本語）」や「日本語能力試験」の対策も行います。

4. 多文化・多国籍の融合

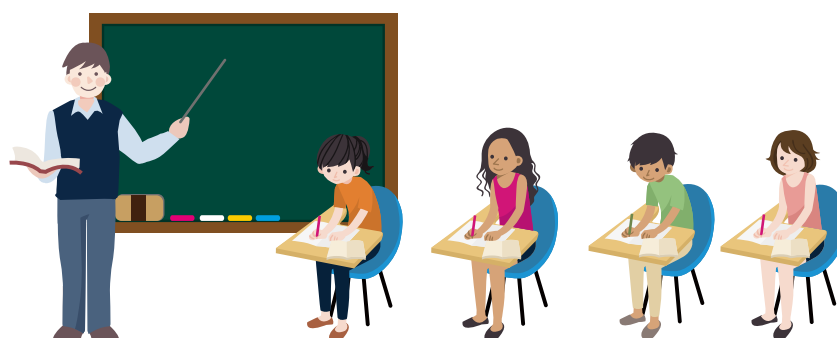
世界各国から学生を募集しており、様々な国の学生と交流ができて多文化共生を学べます。

5. 学校指定寮の提供

本校に入学する学生が安心して勉強するために、学校が指定寮を提供し、学生の日常生活をサポートします。

6. 親切なスタッフ

親切なスタッフがいつも笑顔であなたを励まし、学生生活を支えます。また、留学ビザの申請にあたって各種のアドバイスやサポートを行い、共同で申請します。





ともに成長し、
ともに分かち合う



コース概要

進学コース（2年・1年6ヵ月）	
入学資格	高等学校卒業以上 (12年以上の学校教育を修めている者)
学習時間	2年および1年6ヵ月
入学時期	4月および10月
ビザの種類	留学ビザ

- (1) 資格：進学コースは原則として高等学校卒業以上の学歴が必要です。
- (2) ビザ：進学コースは1年6ヵ月以上2年以下とし、原則として3月に終了することになります。本校が発行する入学許可証により取得するビザは「留学」であり、在学中、一定条件を満たせば必要に応じて期間を更新します。
- (3) 入学時期：4月および10月とします。

- (4) 授業時間：1時限45分の授業とします。

授業時間は左記の通りです。

※土曜日、日曜日、日本の祝祭日、夏・冬休み、学期末などは休校日です。

授業時間

午前	①08:30～09:15
	②09:25～10:10
	③10:20～11:05
	④11:15～12:00

- (5) アルバイト：留学ビザ取得者の場合は、出入国在留管理局において「資格外活動許可」を受けてから、定められた時間数内でアルバイトをすることができます。
- (6) その他：法令違反、学則違反、授業料未払いがあった場合、もしくは、長期欠席、成績不良及び校長の指導に従わないとき、出入国在留管理局に届け出て帰国を命じる場合があります。

授業のスケジュール

◆コース別の期間や授業日数など

コース名	就業期間	始期・終期	授業日数	授業時間数
進学コース（2年）	2年	4月～3月	80週	1600時間
進学コース（1.5年）	1年6ヵ月	10月～3月	60週	1200時間

◆ コースごとの詳細

進学コース（2年）

クラスの レベル	時間割			クラス概要
	授業週数	1週あたり授業時間数	授業時間数 合計	
初級	20週	20時間（5日）	400時間	<ul style="list-style-type: none"> ● 初級文法 ● 語彙と基本的漢字 ● 基本的な日常会話
中級	20週	20時間（5日）	400時間	<ul style="list-style-type: none"> ● 中級文法 ● 複雑な文章の読解 ● 日常会話
上級Ⅰ	20週	20時間（5日）	400時間	<ul style="list-style-type: none"> ● 上級文法 ● 新聞、雑誌、小説などの読解 ● より幅広い場面での会話 ● 小論文、面接などの練習
上級Ⅱ	20週	20時間（5日）	400時間	<ul style="list-style-type: none"> ● より複雑な文章の読解 ● 難易度の高い場面での会話 ● 小論文、面接などの練習

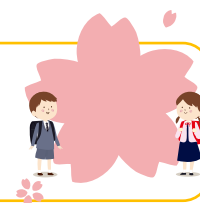
進学コース（1.5年）

クラスの レベル	時間割			クラス概要
	授業週数	1週あたり授業時間数	授業時間数 合計	
初級	20週	20時間（5日）	400時間	<ul style="list-style-type: none"> ● 初級文法 ● 語彙と基本的漢字 ● 基本的な日常会話
中級	20週	20時間（5日）	400時間	<ul style="list-style-type: none"> ● 中級文法 ● 複雑な文章の読解 ● 日常会話
上級Ⅰ	20週	20時間（5日）	400時間	<ul style="list-style-type: none"> ● 上級文法 ● 新聞、雑誌、小説などの読解 ● より幅広い場面での会話 ● 小論文、面接などの練習

年間行事の紹介

4月

- 入学式 / 新入生オリエンテーション
- 健康診断



5月

- 防災訓練



6月

- 日本留学試験
- 進学フェア
- 遠足



7月

- 日本語能力試験
- 七夕



8月

- 夏休み



9月

- スポーツ大会



◆日本の文化・教養を学ぶ活動について

本校では、日本語のみではなく、広く日本の文化・教養を身に付けさせることを目標に指導を行います。

日本の歳時記や年中行事をもとに、みなさんが広く「日本」を理解できるように、さまざまな行事をカリキュラム内に取り入れます。

10月

- ・入学式 / 新入生オリエンテーション
- ・健康診断
- ・ハロウィン



11月

- ・日本留学試験
- ・防災訓練
- ・遠足



12月

- ・日本語能力試験
- ・クリスマス
- ・冬休み



1月

- ・初詣
- ・書初め



2月

- ・節分
- ・スピーチコンテスト



3月

- ・ひな祭り
- ・卒業式



学校所在地 一函館一

函館は、年間500万人以上が訪れる観光地。これまで何度も「日本で最も魅力的な都市」※に選ばれ、美しい夜景や新鮮な海の幸、伝統的な町並みなどが人気を集めています。

※ブランド総合研究所地域ブランド調査

函館市は、日本全国で最も魅力的な市区町村として、2019年は第1位、2020年は第2位（1位は京都市）。世界的に有名な京都と同じくらい魅力あふれる町です。函館がある北海道は、都道府県の魅力度ランキングは堂々の1位！



五稜郭



函館市夜景



函館ラーメン



旧函館区公会堂



函館市熱帯植物園



函館海の幸



交通アクセス

東京から函館まで飛行機で1時間20分



函館山からの街並み



八幡坂



金森赤レンガ倉庫



五稜郭公園の桜

グループ校

理知の杜日本語学校函館校にはグループ校が4校あります。学生の希望に寄り添った適切な進学指導を実施するため、各学校との間で情報共有できる体制を整えています。

函館校は、学校法人理知の杜グループの日本語学校として、岡崎、豊橋、仙台、東京に続き、5校目となります。



理知の杜日本語学校 函館校



理知の杜日本語学校 仙台校



理知の杜岡崎日本語学校



理知の杜豊橋日本語学校



理知の杜日本語学校 東京校





函館市電

- | | | |
|----------|----------|-----------|
| ① 函館どつく前 | ⑩ 函館駅前 | ⑲ 杉並町 |
| ② 大町 | ⑪ 松風町 | ⑳ 柏木町 |
| ③ 末広町 | ⑫ 新川町 | ㉑ 深堀町 |
| ④ 谷地頭 | ⑬ 千歳町 | ㉒ 競馬場前 |
| ⑤ 青柳町 | ⑭ 昭和橋 | ㉓ 駒場書庫前 |
| ⑥ 宝来町 | ⑮ 堀川町 | ㉔ 函館アリーナ前 |
| ⑦ 十字街 | ⑯ 千代台 | ㉕ 湯の川温泉 |
| ⑧ 魚市場通 | ⑰ 中央病院前 | ㉖ 湯の川 |
| ⑨ 市役所前 | ⑱ 五稜郭公園前 | |



学校法人 理知の杜

理知の杜日本語学校 函館校

RICHINOMORI JAPANESE LANGUAGE SCHOOL HAKODATE

〒040-0033 北海道函館市千歳町 3-2
 TEL: 0138-24-4661 FAX: 0138-24-4663
 E-mail: info@rjls-hakodate.com
 URL: https://rjls-hakodate.com